

# AGORA DEUTSCHLANDBÜHNE

@ ITS WELTKONGRESS 2021

 HAMBURG  
ITS World Congress  
11 - 15 Oct 2021  
Experience Future Mobility Now

Ministerium für Verkehr des Landes Nordrhein-Westfalen

## Strategie DELFI-2030

Bundesweite Mobilitätsdaten für einen attraktiven und umweltgerechten ÖPNV

Dr. Dirk Günnewig  
Leiter der Abteilung Grundsatzangelegenheiten der Mobilität, Digitalisierung und Vernetzung  
des Ministeriums für Verkehr des Landes Nordrhein-Westfalen

Slot: 12. Oktober 2021 14:45 – 15:00 Uhr

Ministerium für Verkehr  
des Landes Nordrhein-Westfalen





# Agenda

---

1. Mobilitätsdaten
2. DELFI - Grundlagen der Zusammenarbeit
3. DELFI in der Verkehrsministerkonferenz: Eckpunkte der Strategie „DELFI-2030“
4. Agile Umsetzungsroadmap
5. Zusammenfassung und Ausblick

# Mobilitätsdaten

„Oft wird gesagt, **Daten seien das neue Gold**: Wir sperren sie am besten in den Tresor, dann steigt der Wert von alleine. So ist es aber nicht. **Daten müssen genutzt werden**, sonst sind sie wertlos. **Damit sie genutzt werden**, und das möglichst mehrfach und aus verschiedenen Blickwinkeln, **müssen sie mit anderen geteilt werden.**“

*Interview Katrin Suder (Vorsitzende Digitalrat der Bundesregierung) in FAZ 2.11.2019*



Bild: © shutterstock

# Mobilitätsdaten als Grundlage für Mobility-as-a-Service

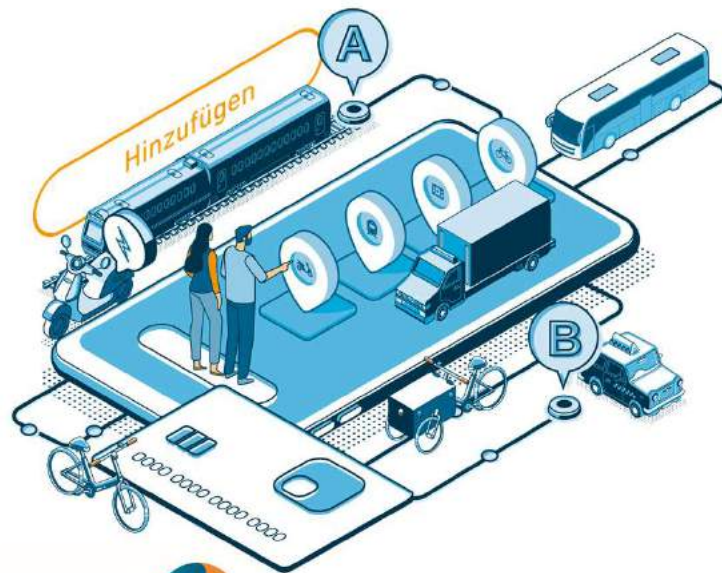
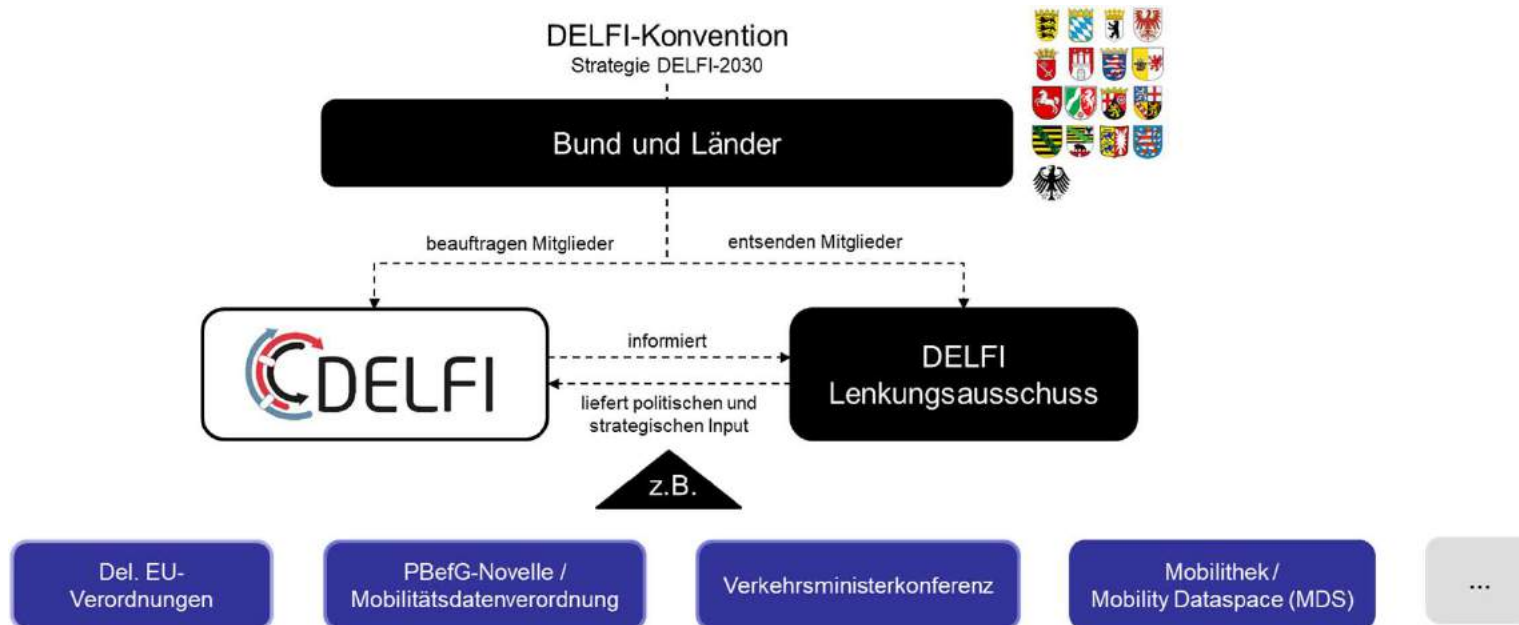


Bild: © shutterstock

- **Flächendeckender Zugang zu Mobilitätsdaten**
- Mobilitätsdaten sind der **Schlüssel zur Ermöglichung nahtloser Mobilität**
- Durchgängige Elektronische Fahrgastinformation (**DELFI**) macht ÖPNV-Mobilitätsdaten deutschlandweit verfügbar
- **DELFI: Wichtige Grundlage für übergreifende Mobility-as-a-Service-Ansätze (MaaS)**

# Durchgängige Elektronische Fahrgastinformation (DELFI) – Grundlagen der Zusammenarbeit



Quelle: In Anlehnung an einer Darstellung des DELFI e.V.

# DELFI in der Verkehrsministerkonferenz

## Beschlussinhalte

- Öffentlicher Personenverkehr als Rückgrat multimodaler Reiseketten.
- Stärkung der Landesauskunftssysteme
- Auftrag an DELFI-LA zur weiteren Ausarbeitung und Umsetzung
- An BMVI: F&E im Bereich Fahrgastinformation zu unterstützen und DB beteiligen.

## Eckpunkte der Strategie

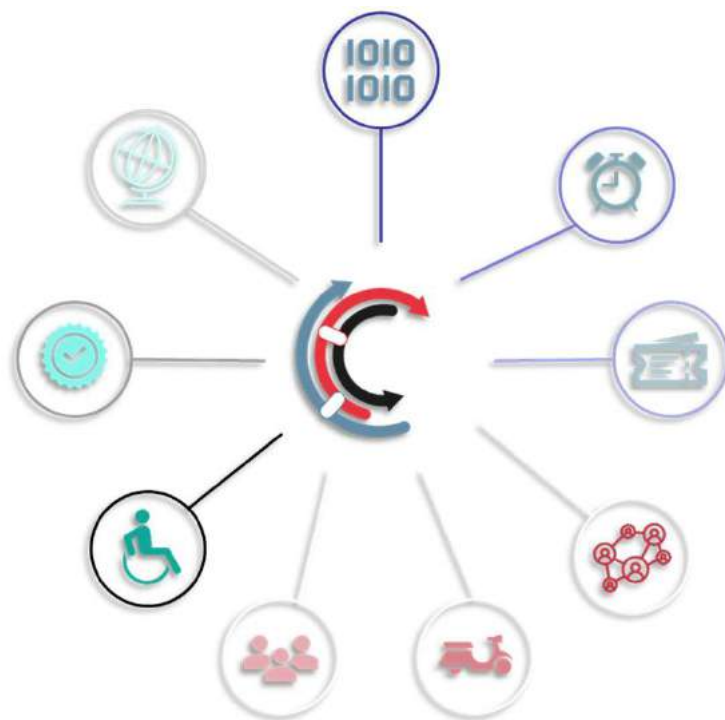
### Strategische Zielsetzungen

- Fahrgast und Mobilitätsbedürfnisse im Mittelpunkt
- Positive Haltung zum Datenaustausch
- Fokus Echtzeitdaten, Barrierefreiheit, Tarifinformationen
- Berücksichtigung neue Mobilitätsangebote
- Vermeidung von Doppelstrukturen

### 9 Handlungsfelder

Weitere Diskussion zur Umsetzung und Priorisierung in DELFI-Verein und -Lenkungsausschuss

# Handlungsfelder der Strategie DELFI-2030



Quelle: DELFI e.V.

- Sollfahrplandaten
- Echtzeitdaten (Prognosedaten und Störungsinformationen)
- Fahrpreis- und Tarifinformationen
- Zusammenarbeit mit Vertriebspartnern
- Inter- und multimodale Informationen
- Berücksichtigung von Kapazitäten und Auslastungen in der Fahrgastinformation
- Barrierefreie Routinginformationen
- Qualitätssicherung
- Regionale, nationale und internationale Kooperationen

Quelle: DELFI e.V.

# Agile Umsetzungsroadmap als Abstimmungs- und Umsetzungsinstrument

## Agile Umsetzungsroadmap

- Definition konkreter Vorhaben entlang der strategischen Handlungsfelder
- Gemeinsame Priorisierung durch LA und Verein
- Klare Rollen und Verantwortlichkeiten
- Monitoring Umsetzungsstand
- Auflistung notwendiger Entscheidungen in Verein und Lenkungsausschuss

Strategisches Handlungsfeld	Maßnahmen	Maßnahmen ID	Maßnahmen Beschreibung	Maßnahmen Verantwortliche	Maßnahmen Start	Maßnahmen Ende	Maßnahmen Status	Maßnahmen Risiko	Maßnahmen Kosten	Maßnahmen Nutzen	Maßnahmen Abhängigkeiten
Strategisches Handlungsfeld 1	Maßnahme 1.1	1.1.1	Maßnahme 1.1.1 Beschreibung	1.1.1 Verantwortliche	1.1.1 Start	1.1.1 Ende	1.1.1 Status	1.1.1 Risiko	1.1.1 Kosten	1.1.1 Nutzen	1.1.1 Abhängigkeiten
	Maßnahme 1.2	1.1.2	Maßnahme 1.1.2 Beschreibung	1.1.2 Verantwortliche	1.1.2 Start	1.1.2 Ende	1.1.2 Status	1.1.2 Risiko	1.1.2 Kosten	1.1.2 Nutzen	1.1.2 Abhängigkeiten
Strategisches Handlungsfeld 2	Maßnahme 2.1	2.1.1	Maßnahme 2.1.1 Beschreibung	2.1.1 Verantwortliche	2.1.1 Start	2.1.1 Ende	2.1.1 Status	2.1.1 Risiko	2.1.1 Kosten	2.1.1 Nutzen	2.1.1 Abhängigkeiten
	Maßnahme 2.2	2.1.2	Maßnahme 2.1.2 Beschreibung	2.1.2 Verantwortliche	2.1.2 Start	2.1.2 Ende	2.1.2 Status	2.1.2 Risiko	2.1.2 Kosten	2.1.2 Nutzen	2.1.2 Abhängigkeiten
Strategisches Handlungsfeld 3	Maßnahme 3.1	3.1.1	Maßnahme 3.1.1 Beschreibung	3.1.1 Verantwortliche	3.1.1 Start	3.1.1 Ende	3.1.1 Status	3.1.1 Risiko	3.1.1 Kosten	3.1.1 Nutzen	3.1.1 Abhängigkeiten
	Maßnahme 3.2	3.1.2	Maßnahme 3.1.2 Beschreibung	3.1.2 Verantwortliche	3.1.2 Start	3.1.2 Ende	3.1.2 Status	3.1.2 Risiko	3.1.2 Kosten	3.1.2 Nutzen	3.1.2 Abhängigkeiten



## Zusammenfassung und Ausblick

- **Mobilitätsdaten auf verschiedenen Ebenen bewegen**
- Moderne Mobilität ist **besser, sicherer und sauberer**
- **Mobilität ist grenzenlos**, aber auch „lokales business“
- **Föderal organisierte Zusammenarbeit von DELFI als Blaupause** für Mobility-as-a-Service



# AGORA DEUTSCHLANDBÜHNE

@ ITS WELTKONGRESS 2021

## Dr. Dirk Günnewig

Leiter der Abteilung Grundsatzangelegenheiten der Mobilität,  
Digitalisierung und Vernetzung

Ministerium für Verkehr  
des Landes Nordrhein-Westfalen



Fon: +49 (0)211 3843 – 4200

E-Mail: [dirk.guennewig@vm.nrw.de](mailto:dirk.guennewig@vm.nrw.de)